

# Procesos en el Modelo Profetas de Esperanza

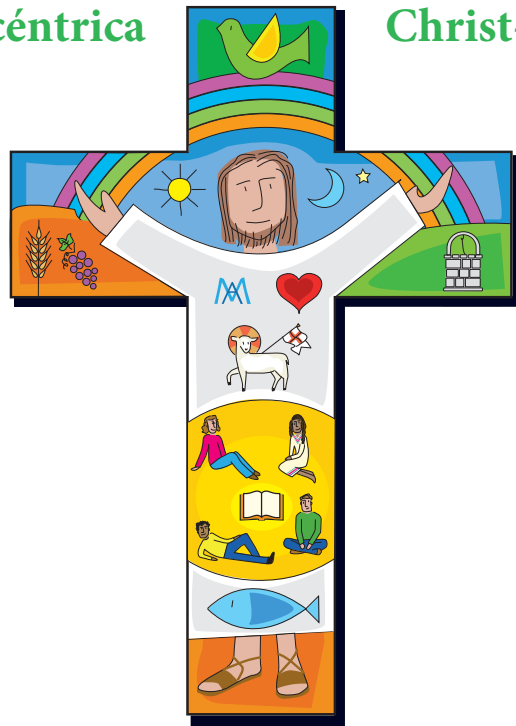
## Processes in the Prophets of Hope Model

### Espiritualidad cristocéntrica

### Christ-centered spirituality

—Un encuentro constante con Jesús

—A continuous encounter with Jesus



**Suscita una espiritualidad centrada en Jesús, en un marco trinitario.** Esta vivencia: (1) conlleva al encuentro de los jóvenes con Jesús en la Sagrada Escritura, la Eucaristía, la comunidad de fe y el prójimo; (2) los motiva a asumir como propia la misión de Cristo como sacerdote, profeta y rey-servidor, en su propio ambiente; (3) los guía en su vida como discípulos misioneros; (4) los anima a construir la Civilización del Amor con los valores del Evangelio.

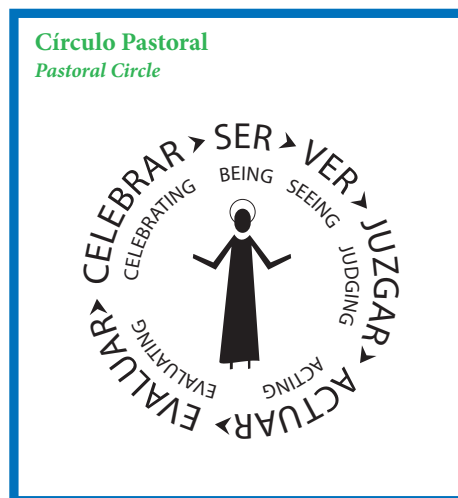
**Elicits a spirituality centered on Jesus, in a trinitarian framework.** This experience: (1) leads young people to an encounter with Jesus in Sacred Scripture, the Eucharist, the faith community, and their neighbor; (2) motivates them to take on the mission of Christ as priest, prophet and servant-king in their own setting; (3) guides them in their lives as missionary disciples; (4) encourages them to build the Civilization of Love with the values of the Gospel.

—Una práctica que integra la fe y la vida

—A practice that integrates faith and life

**Sigue el Círculo Pastoral: ser-ver-juzgar-actuar-evaluar-celebrar.** Es un proceso espiral que: (1) fomenta la madurez humana y la formación en la fe; (2) forja jóvenes profetas de esperanza, al generar una profundización y expansión progresiva en la vivencia de su fe; (3) abre nuevos horizontes y despierta deseos de crecimiento y superación continuos; (4) proporciona guías para planificar y llevar a cabo una acción pastoral pertinente y transformadora.

**Follows the Pastoral Circle: being-seeing-judging-acting-evaluating-celebrating.** It is a spiral process that: (1) promotes human maturity and faith formation; (2) cultivates young prophets of hope, generating in them a deepening and gradual expansion in living their faith; (3) constantly broadens their horizons and their desire for continuous growth and development; (4) sets guidelines for planning and carrying out pertinent and transformative pastoral action.





## —Un enfoque para encarnar el Evangelio en la vida cotidiana

**Parte de la realidad del joven, encarnando la fe en cinco dimensiones de su vida:** (1) su desarrollo personal; (2) sus relaciones interpersonales; (3) el contexto cultural inmediato y global en el que vive; (4) su participación creativa en la sociedad; (5) su vida de fe que abarca las otras cuatro dimensiones de su realidad.

## —An approach that incarnates the Gospel in daily life

**Starts from the reality of the young person, incarnating the faith in five dimensions of life:** (1) their personal development; (2) their interpersonal relationships; (3) the local and global cultural context in which they live; (4) their creative participation in society; (5) their faith life, encompassing the other four dimensions of their reality.

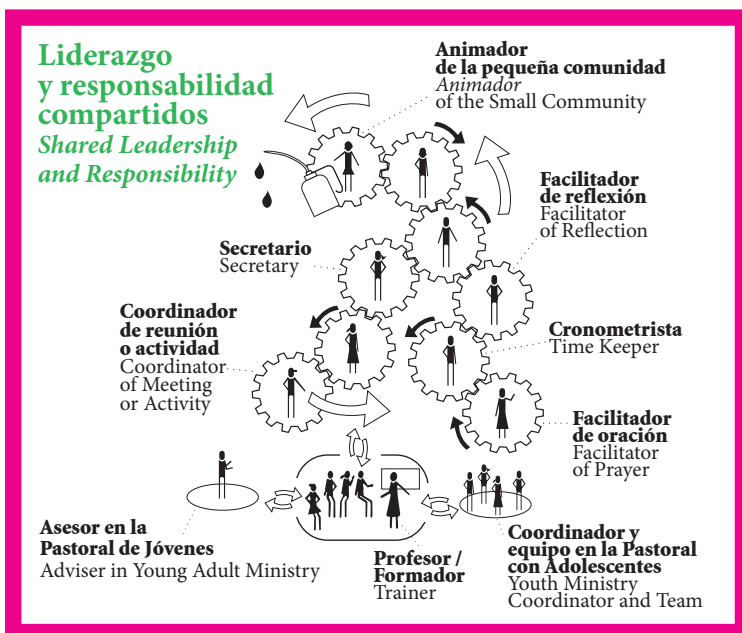


## —Un método que capacita y empodera

**Utiliza una metodología de formación en la acción que:** (1) concientiza a los jóvenes a través de una reflexión crítica sobre su realidad; (2) los ayuda a madurar y a liberarse de opresiones mediante la oración, reflexión, acción y justicia social; (3) forja una vida comunitaria profunda al compartir y celebrar la vida y la fe; (4) infunde sabiduría mediante la asesoría, planificación y evaluación oportuna.

## —A training and empowering method

**Utilizes a learning-by-doing methodology that:** (1) brings awareness to young people through a critical reflection on their reality; (2) helps them to mature and break free from oppression through prayer, reflection, action, and social justice; (3) forges a deep community life in the sharing and celebration of life and faith; (4) instills wisdom through timely advice, planning, and evaluation.



## —Un medio para ser líderes corresponsables

**Capacita para un liderazgo compartido** con roles al interior y al exterior de la comunidad juvenil:

- **Roles al interior de la comunidad:** (1) rotativos de corta duración: facilitador de reflexión, facilitador de oración, secretario y cronometrista; (2) rotativos de larga duración: coordinador y animador.
- **Roles al exterior de la comunidad:** (1) coordinador de la pastoral con adolescentes (*youth minister*); (2) asesor pastoral: acompaña y asesora a la comunidad de jóvenes; (3) profesores y formadores: ofrecen cursos de formación y programas de capacitación.

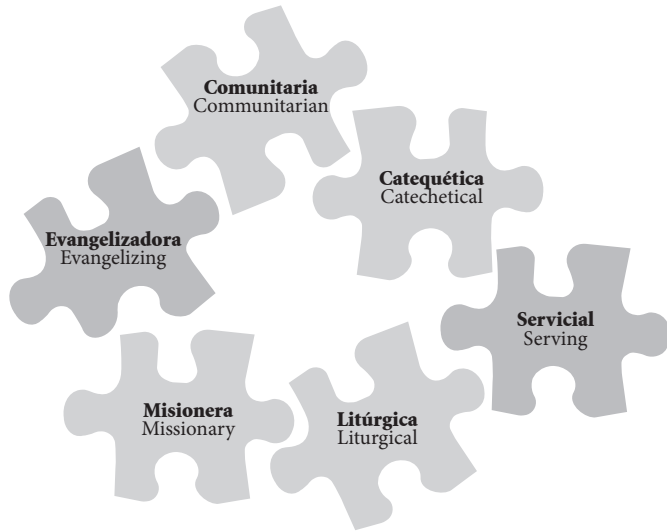
## —A means to be co-responsible leaders

**Provides training for a shared leadership** with roles within and outside the youth and young adult community:

- **Roles within the small community:** (1) rotating roles with short duration: facilitator of reflection, facilitator of prayer, secretary, and timekeeper; (2) rotating roles with long duration: coordinator and *animador*.
- **Roles outside the small community:** (1) youth minister; (2) pastoral adviser: accompanies and advises the community of young adults; (3) trainers and instructors: offer formation courses and training programs.

## Componentes de una pastoral integral

*Components of a Comprehensive Ministry*



## —Una riqueza pastoral renovadora y transformadora

**Fomenta una pastoral integral en las comunidades de adolescentes y jóvenes,** brindándoles una formación en la acción, que es: (1) comunitaria (*koinonia*); (2) evangelizadora (*kerygma*); (3) misionera (*apostolen*); (4) catequética (*didache*); (5) servicial (*diakonia*); (6) litúrgica (*leitourgia*).

## —A pastoral treasure for renewal and transformation

**Fosters a comprehensive ministry in youth and young adult communities,** by offering them learning - by - doing that is: (1) communitarian (*koinonia*); (2) evangelizing (*kerygma*); (3) missionary (*apostolen*); (4) catechetical (*didache*); (5) serving (*diakonia*); (6) liturgical (*leitourgia*).

## Comunidad de comunidades

*Community of Communities*



## —Una Iglesia que respeta y une la diversidad de sus miembros

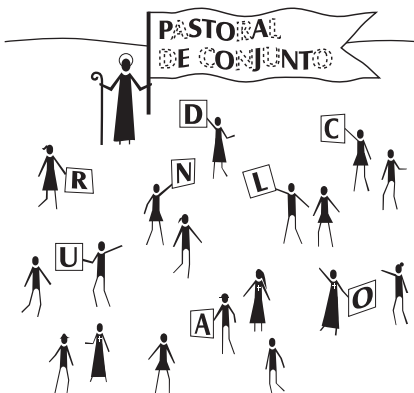
**Privilegia el modelo pastoral de las pequeñas comunidades de fe,** dado que: (1) se insertan en una Iglesia que se ve a sí misma como “comunidad de comunidades” en todos los niveles: parroquial, diocesano, nacional, universal; (2) favorece la participación y el desarrollo de todos sus miembros; (3) fomenta una pastoral comunitaria que tiene como centro a Jesús y su misión en el mundo.

## —A Church that respects and unites the diversity of its members

**Favors the pastoral model of small ecclesial communities,** since they: (1) are inserted in a Church that sees itself as a “community of communities” at all levels—parish, diocesan, national, universal; (2) encourage the participation and development of all their members; (3) foster a communitarian ministry centered on Jesus and his mission in the world.

## Pastoral de conjunto

*Communion in Mission*



## —Una manera de colaborar en la misión de la Iglesia

**Promueve una pastoral de conjunto:** (1) al interior de la pastoral con adolescentes y jóvenes: en inglés y español, y entre distintos modelos; (2) en relación con otras pastorales o ministerios especializados; por ejemplo, con instituciones educativas, acción social, catequesis, liturgia; (3) a diversos niveles eclesiales: grupo o comunidad, parroquia, diócesis, región y nación; (4) en comunión e interacción con la pastoral de otros grupos étnicos y culturales.

## —A way of collaborating in the mission of the Church

**Promotes a pastoral de conjunto (communion in mission):** (1) within youth and young adult ministry: in English and Spanish, and among pastoral models; (2) in relation to other specialized ministries or services, such as educational institutions, social action, catechesis, and liturgy; (3) at different ecclesial levels: in groups or small faith communities, parishes, dioceses, regions, and at the national level; (4) in communion and interaction with other ethnic and cultural ministries.



# El Modelo Profetas de Esperanza

## The Prophets of Hope Model



### Un marco teológico pastoral para capacitar y acompañar a los discípulos misioneros

### A Pastoral-Theological Framework to Train and Accompany Missionary Disciples

El Modelo Profetas de Esperanza suscita una pastoral con **adolescentes y jóvenes** en la que ellos son los protagonistas de una acción comunitaria, evangelizadora y misionera, promotora del Reino de Dios y ejemplo de justicia y paz:

The Prophets of Hope Model promotes a ministry with **youth and young adults** where they are the agents in a communitarian, evangelizing and missionary activity, engaged in building the Reign of God and serving as examples of peace and justice:

- Fomenta una pastoral enraizada en una relación profunda con Dios a nivel personal y comunitario, encarnada en el contexto sociocultural de la juventud y abierta a la diversidad de culturas.
- Favorece una formación integral, progresiva y con miras a una creciente madurez espiritual, psicológica, social e intelectual, la cual enriquece su vida y su labor como líderes cristianos en la Iglesia y sociedad.
- Se ajusta a distintas edades e idiomas, para fomentar un compromiso como jóvenes discípulos misioneros, la colaboración de adultos que ejercen el rol de los coordinadores en la pastoral con adolescentes y de asesores en la pastoral de jóvenes.

- Fosters a ministry rooted in a deep relationship with God at a personal and communal level, incarnated in the sociocultural context of the young people, and open to the diverse cultures.
- Favors a holistic, continuous, and systematic formation which engages young people in a process of spiritual, psychological, social, and intellectual development that enriches their life and their service as Christian leaders in Church and society.
- Adjusts to different ages and languages to nurture their commitment as young missionary disciples, the collaboration of youth ministry coordinators and advisers in young adult ministry.

En el corazón del Modelo está una **espiritualidad cristocéntrica**, fundamentada en la Palabra de Dios y en una vivencia de Dios Trinidad, que anima y guía toda acción formativa y pastoral. Seguir el **Círculo Pastoral**, favorece una metodología de **formación en la acción**. El Modelo privilegia las pequeñas comunidades de fe, en una Iglesia articulada como **comunidad de comunidades**. Cada comunidad vive su jornada de fe al responder a las **cinco dimensiones de la realidad de la juventud**. Los miembros de la comunidad planifican e implementan su ministerio considerando los **seis componentes de una pastoral integral**, en espíritu de **pastoral de conjunto** con otras comunidades y ministerios en la parroquia y en la diócesis. En la comunidad aprenden a ofrecer sus dones mediante un **liderazgo compartido** para el bien de la Iglesia y de la sociedad.

At the heart of the Model is a **Christ-centered spirituality**, grounded in the Word of God and in an experience of our Trinitarian God, which animates and guides all formation and pastoral action. It follows the **Pastoral Circle** and promotes a **learning-by-doing** methodology. The Model favors the development of small faith communities, in a Church united as a **community of communities**. Each community lives its faith journey responding to the **five dimensions of reality among youth and young adults**. Community members plan and implement their ministry according to the **six components of a comprehensive ministry**, and in the spirit of a **pastoral de conjunto (communion in mission)** with other communities and ministries in the parish and diocese. In their community, they learn to offer their gifts through **shared leadership** for the good of the Church and society.

